

# 照明設定

照明設定には3パターンあります。

- ① [通常] (No.8/No.9)      ② [作業灯]      ③ 調光室利用

打合せ時にどの設定で利用するか伺います。

## ① [通常] : No.8/No.9とは

簡易照明卓を利用する際の設定です。

調光室で [通常] の設定に切り替える必要があります。

No.8 色なし (講演会仕様) / No.9 色あり (発表会仕様) となっています。

簡易操作卓にて、ご利用者様に操作していただきます。

## ② [作業灯]

調光の利かないON/OFFのみの照明です。

スイッチは、出入口後方にあります。

[通常] で利用があった後は、調光卓で [作業灯] に戻してください。

ホール利用のないときは [作業灯] 設定にしておきます。

## ② 調光室利用

- ・利用者が照明の専門家に委託した場合
- ・ピンスポットを使用する場合
- ・調光室から持ち込みのプロジェクターを投影したい場合

など、以上の理由から [調光室利用] となります。

打合せで利用有無と利用用途を確認しています。

利用の際は、調光室への扉 (外階段側) の鍵を開けておく必要があります。

## 【作業灯】

スイッチ場所	👉 ホールの出入口左手（客席後方）
仕様	👉 オーケストラ、太鼓（オールフラット）
内容	👉 客席含めホール全体同じ明るさ
	👉 照明の調整が必要ない（暗・明できない）

簡易照明卓設定	S1	S2	S3	S4	S5	S6
本日の設定	<b>こちらでは操作できません 出入口後方のON/OFFスイッチをご利用ください</b>					
作業灯						

### 点灯イメージ



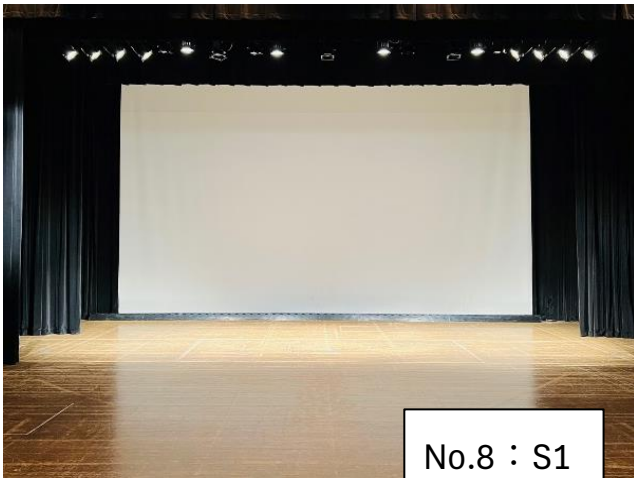
## 【簡易卓NO.8 色なし】

スイッチ場所	☞ 照明卓の電源ON
仕様	☞ 講演会（舞台、客席あり）
内容	☞ 客席舞台の照明調整ができる
	☞ 上手、下手スポットがある

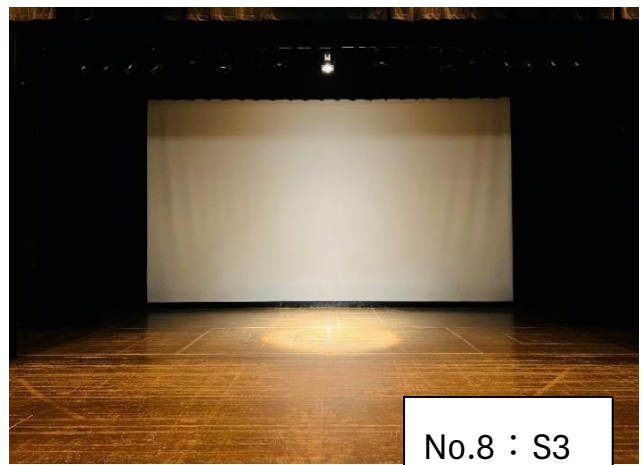
簡易照明卓設定	S1	S2	S3	S4	S5	S6
本日の設定						
No.8	映像	下手	中	上手	看板	全体

### 点灯イメージ

No.8：プロジェクターを利用される場合にお勧め



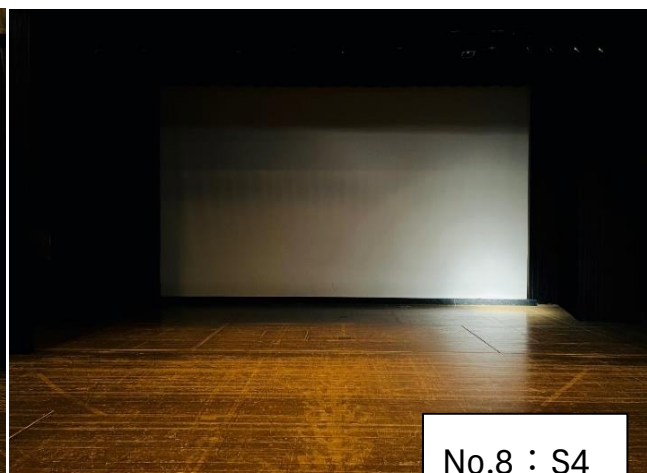
No.8：S1



No.8：S3



No.8：S2



No.8：S4

## 【簡易卓NO.9 色あり】

スイッチ場所	☞ 照明卓の電源ON
仕様	☞ 発表会（舞台、客席あり）
内容	☞ 客席舞台の照明調整ができる
	☞ ホリゾン幕を色で染めることができる

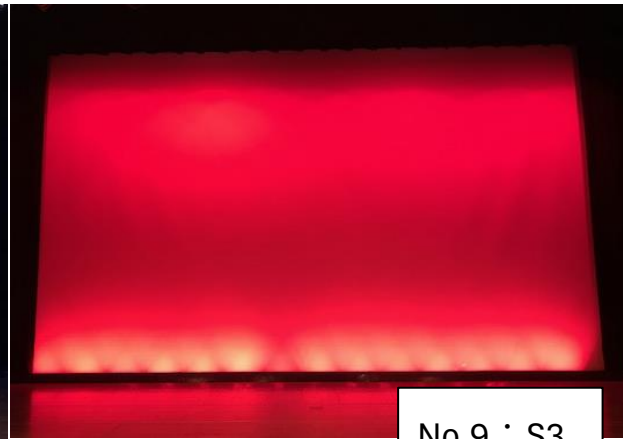
簡易照明卓設定	S1	S2	S3	S4	S5	S6
本日の設定	ホリゾン					全体
No.9	濃青	緑	赤	黄	薄青	

### 点灯イメージ

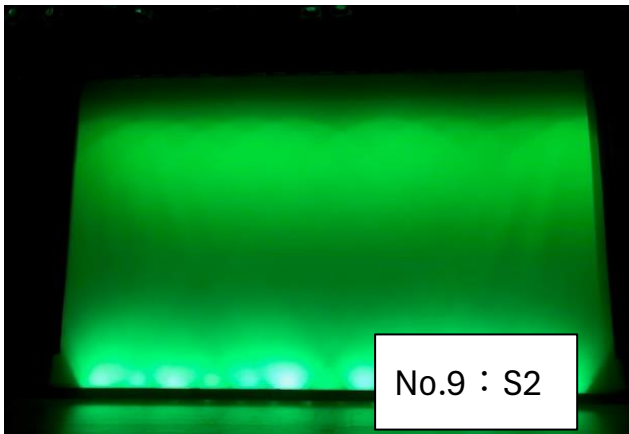
No.9：演出や少し色で雰囲気を変えたい場合にお勧め



No.9 : S1



No.9 : S3



No.9 : S2



No.9 : S4

# 【簡易卓操作方法】

## 簡易照明卓：舞台そばでお客様が照明操作する機械

**【 照明フェーダー 】**  
 (MF) 必ず上まで上げてく  
 ださい。MFを上げないとS1  
 ~S6が有効になりません。

(S1~S6) No.8またはNo.9で  
 設定された照明の明るさ調整  
 ができます。

**【 No.8 講演会仕様 】**  
 映像用、各スポット、看板当て、全体が  
 あります  
 全体は客席側の吊照明も点きます

**【 No.9 発表会仕様 】**  
 ホリゾン幕に色の付いた照明を出せます

**【 作業灯 】**  
 簡易卓で操作（作業灯→通常）に  
 切り替えた場合は利用できません。

**【 舞台、客席の作業灯を明・暗する 】**  
 一度押すとゆっくり照明の明るさが変わっていきます。  
 「止」は、明るさが変わっている最中に押すと  
 その明るさで留められます。

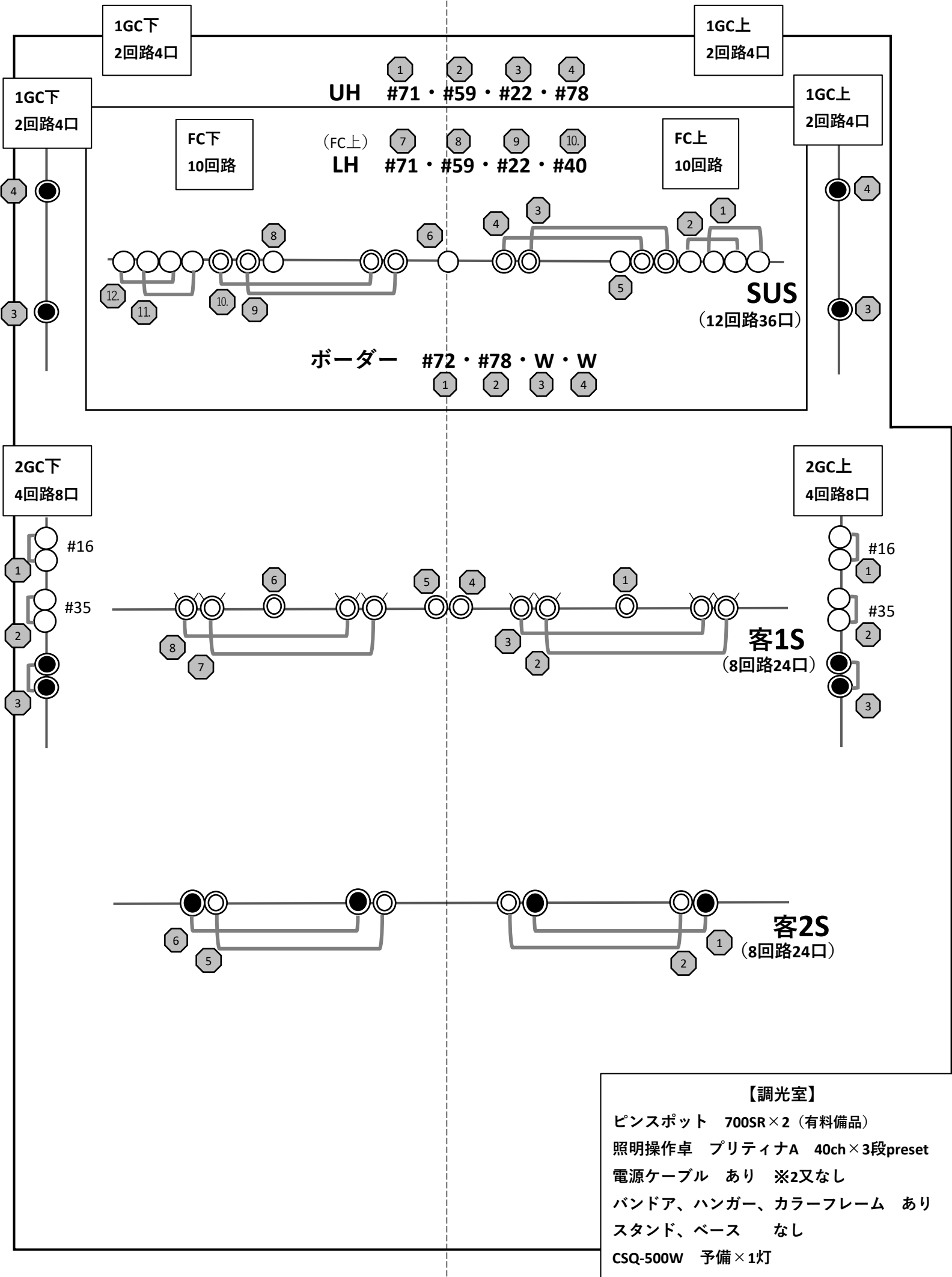
照明設定名	内容						
作業灯	出入口後方のON/OFFスイッチをご案内してください						
No.8	MF	S1	S2	S3	S4	S5	S6
	最大まで 上げる	映像 舞台前半分	下手 スポット	中 スポット	上手 スポット	看板	全体
No.9	MF	S1	S2	S3	S4	S5	S6
	最大まで 上げる	濃青	緑	赤	黄	薄青	全体
ホリゾン幕を色染めします							

すみだ生涯学習センターマスターホール 照明仕込図

- FQ-500W × 24
- HQE-1000W × 12
- CSQ-500W × 19

① 回路番号

照明用電源 1回路30A



**【調光室】**  
 ピンスポット 700SR×2 (有料備品)  
 照明操作卓 プリティナA 40ch×3段preset  
 電源ケーブル あり ※2又なし  
 バンドア、ハンガー、カラーフレーム あり  
 スタンド、ベース なし  
 CSQ-500W 予備×1灯

# すみだ生涯学習センターマスターホール 照明回路図

照明用電源 1回路30A

